

SHARK

—
**Tarima
Fachada**

dasso Bamboo

—
La ecología, la durabilidad, el rendimiento y la
innovación al servicio de sus proyectos



25 AÑOS
GARANTÍA





GLOBAL INNOVATOR OF BAMBOO PRODUCTS

Dasso se reserva el derecho de modificar el diseño y las especificaciones sin previo aviso. Dasso se reserva el derecho de interpretación final del contenido de los folletos, ya que el proceso de impresión puede ocasionar diferencias de color entre el producto ilustrado y el producto real. Por favor, refiérase al producto final.



BAMBÚ

Con un crecimiento que puede superar 1 metro por día, el bambú gigante es la planta más rápida de la Tierra.

Una hectárea de bosque de bambú gigante secuestra en promedio 4,91-5,45 toneladas de carbono por año, lo que representa aproximadamente un 33 % más que las selvas tropicales.

El bambú tiene un sistema de rizomas y no de raíces, lo que significa que no hay deforestación cuando se corta una caña de bambú; al contrario, esto incluso estimula el crecimiento de otras cañas.

Si no se explotan, las cañas de bambú mueren después de 10 a 15 años, caen y se degradan, liberando así parte del dióxido de carbono que absorbieron durante su crecimiento.

Al explotar esta fuente abundante de fibras, creamos productos duraderos en los cuales el dióxido de carbono absorbido se almacena durante toda su vida útil.

Estos productos de bambú, compuestos principalmente de biomasa, pueden transformarse en biogás o reciclarse en otros materiales como paneles al final de su vida útil, asegurando así que el carbono secuestrado no regrese a la atmósfera, garantizando por lo tanto un ciclo de carbono cerrado.

- Para obtener más información sobre la huella de carbono de nuestros productos, le invitamos a consultar nuestra Declaración Ambiental de Producto (EPD).

- Verá que el dióxido de carbono almacenado en nuestros productos y su reciclabilidad permiten compensar las emisiones relacionadas con el transporte y la producción.

- Nuestros productos son carbono negativo en todo su ciclo de vida.



Huella de Carbono Negativa





dasso

Presentación de la empresa

El grupo dasso, fundado en 1993, es el líder mundial en la industria del bambú y el principal innovador. Con más de 30 años de experiencia en la fabricación de productos de bambú, dasso cuenta ahora con 8 fábricas de producción, más de 1,000 empleados, y posee más de 2,700 hectáreas de bosque de bambú FSC®.



Capacidad de producción de

5'700,000

m² / AÑO

Hangzhou Dasuo Technology Co.,Ltd

Fábrica multifuncional que produce 500,000 m² al año.

Fujian Dasso Industry Co., Ltd

Iniciada en 2021, con una capacidad de producción anual (dassoXTR y dassoCTECH) de 2 millones de m², y con instalaciones adicionales para una segunda fase.

Jiangxi Zhushang Bamboo Industrial Co.,Ltd

Fábrica especializada en la producción de dassoCTECH (500,000 m²/año).

Zhejiang Xinhaie Bamboo Technology Co.,Ltd

Fábrica especializada de dassoXTR que produce 1 millón de m² al año.

Hangzhou Zhuangyi Furniture Co.,Ltd

Fábrica de muebles de bambú que produce cada año 400 contenedores de 40 pies.

Hangzhou Xinzhu Cultural & Creative Co., LTD

Taller de diseño, concepción, desarrollo, venta y promoción del bambú verde y de la artesanía tradicional del bambú.

Zhejiang Daocheng Bamboo Industry Co., Ltd

Un equipo de 50 vendedores de exportación ofrece los productos de bambú dasso en todo el mundo.

Shunchang Zhuojia Bamboo Industrial Co.,Ltd

Fábrica multifuncional que produce 200,000 m² al año.

01

Tallos de 4-6 años cortados en bosques naturales de bambú.

02

Se cortan longitudinalmente en tiras y se eliminan las partes externas verdes y amarillas.

03

Reducidas a tiras.

04

Tecnología de tratamiento térmico.

05

Las fibras se prensan formando paneles y posteriormente se mecanizan según las dimensiones requeridas.

06

Las laminas se acaban superficialmente y se empaquetan

El proceso de tratamiento "Bambú altamente densificado"



Tarimas

Lamas reversibles
Superficie lisa o ranurada
Machihembrado en testa.



Fachadas

Sistema de fijación oculto, sencillo y fácil de instalar.
Machihembrado en testa.





dassoXTR

Nuestro proceso único de tratamiento térmico, protegido por una patente, permite extraer los azúcares y almidones de las fibras de bambú y reemplazarlos por resinas fenólicas (13%). Luego, las fibras impregnadas se comprimen para crear un nuevo material, muy denso, duro y resistente, que repele cualquier amenaza de bacterias, hongos, insectos y microorganismos.



dassoCTECH

Nuestro proceso consiste en cristalizar el interior de las células, recubriendo sus paredes con partículas de Ceramix. A continuación, las fibras se impregnan con resina fenólica y se prensa todo el conjunto. Gracias a la completa impregnación con partículas de Ceramix, los nutrientes quedan cristalizados, lo que previene la atracción de bacterias, hongos, insectos y otros microorganismos. Esto permite que dassoCTECH pueda ser utilizado en ambientes expuestos con total confianza.



Comparación de Prestaciones Entre
el bambú dasso y la madera



Esencia	Dureza Brinell (N/mm²)	Densidad (kg/m³)	Tasa de Expansión Ancho. (%)	Tasa de Expansión Longitud. (%)	Tasa de Expansión Espesor. (%)	Clase de Durabilidad	Clase de Uso
Roble	34 - 37	680 - 720	4,4 - 5,6	0,1 - 0,3	8,9 - 11,1	2	3
Merbau	46 - 52	830 - 880	3,5	< 0,1	6,5 - 7,5	1	4
Ipé	60 - 70	1000 - 1200	6,4	< 0,1	8	1	4
Cumarú	57 - 65	1050 - 1150	7,7	< 0,1	7,7	1	4
dassoCTECH / XTR	80-100	1150- 1200	0,6	< 0,1	4,0 - 5,1	1	4

Las ventajas del Bambú prensado



Respetuoso con el medio ambiente

dassoXTR dassoCTECH

Carbono negativo durante todo su ciclo de vida. Para más información, consulte nuestra Declaración Ambiental del Producto (EPD).



Resistente a las termitas

dassoXTR

Nivel de resistencia a las termitas: Clase 8 [AWPA-2012, AWPA E1-09]

dassoCTECH

Termitas Reticulitermes DC D (duradero) [EN 117]



Resistente al moho

dassoXTR dassoCTECH

Clasificación 0 [DIN EN ISO 846 : 1997-10] [DIN EN 152 : 2011]



Sólido y duradero

dassoXTR

Dureza: $\pm 106.8 \text{ N/mm}^2$ (DIN EN 1534)
Módulo de ruptura (MOR): 87 N/mm^2 (DIN EN 408)
Módulo de elasticidad (MOE): 18400 N/mm^2 (DIN EN 408)

dassoCTECH

Dureza: $\pm 79.2 \text{ N/mm}^2$ (DIN EN 1534)
Módulo de ruptura (MOR): 110 N/mm^2 (DIN EN 408)
Módulo de elasticidad (MOE): 12300 N/mm^2 (DIN EN 408)

dassoXTR dassoCTECH

Clase 1 en durabilidad (EN 350:2016)
Clase 4 en términos de uso (EN 350 - EN 335)



Resistente al fuego

dassoXTR dassoCTECH

Norma de incendio para tarima: Clase Bfl-s1 (EN 13501-1)
Norma de incendio para fachada: Clase B-s1-d0 (EN 13501-1)



Garantía

dassoXTR dassoCTECH

25 años
Garantía aplicable para ámbito residencial y comercial

Una tecnología Patentada

En 2008, dasso, líder mundial en productos de bambú, innovó al lanzar al mercado el dassoXTR.

Desde entonces, con el apoyo de su oficina especializada en investigación y desarrollo de nuevos productos, dasso continúa inventando y ofreciendo al mercado nuevas soluciones en bambú, como la gama exclusiva dassoCTECH.

Todos nuestros productos son probados y certificados según las normas y pruebas europeas más exigentes en cuanto a dureza, resistencia al fuego, durabilidad, y cumplimiento de normas sanitarias.



...

Cambio de color y mantenimiento



El bambú prensado (dassoXTR y dassoCTECH) es un producto natural que puede experimentar cambios en su color y veteado a lo largo del tiempo, debido a la exposición a los rayos UV y las condiciones climáticas. Las laminas de dassoXTR presentan un tono chocolate al principio, mientras que las laminas de dassoCTECH tienen un atractivo color caramelo. Sin un mantenimiento regular, el color de las tablas evolucionará hacia un hermoso gris plateado, similar al de cualquier madera dura expuesta al sol. Para conservar el tono marrón, se recomienda un mantenimiento periódico utilizando un aceite para exteriores con base de agua un saturador.

dassoXTR



Nuevo Después de 16 meses en exteriores Después del mantenimiento

dassoCTECH



Nuevo Después de 16 meses en exteriores Después del mantenimiento

Fenómenos Normales



A continuación, encontrará fotos de proyectos realizados con dassoXTR y dassoCTECH, tomadas justo después de la instalación y varios años después, sin mantenimiento.

dassoXTR

Referencia del proyecto -
Colegio de Turismo de Zhejiang



2013 2019

dassoCTECH

Hotel Park Hyatt Sanya Sun Bay



2021 2024

dassoXTR y dassoCTECH ofrecen una garantía limitada de 25 años contra defectos de fabricación y garantizan que el material no sufrirá daños estructurales debido a hongos o termitas durante este período, siempre y cuando el material haya sido instalado y mantenido de acuerdo con nuestras indicaciones.

Detalles de la garantía

Nuestras laminas para exteriores son naturales y, al igual que la madera, su veta y color evolucionan con el tiempo y la exposición a las condiciones climáticas. Las variaciones de color no pueden considerarse un motivo de reclamación.

Esta garantía no cubre los daños causados por un uso indebido, golpes, infestación de insectos, fuerza mayor y daños causados por otras circunstancias inusuales. Las imperfecciones puramente estéticas, como las marcas superficiales, la decoloración por la luz, las microdeformaciones o el desgaste del recubrimiento superficial, no están cubiertas. Los daños resultantes de una instalación, limpieza o mantenimiento incorrectos no están incluidos en esta garantía. Los daños mecánicos o químicos también están excluidos.

Esta declaración de garantía reemplaza todas las declaraciones anteriores; la concesión de la garantía del fabricante solo se aplica a la versión actual.

Pueden aparecer ligeras fisuras y grietas en los extremos de las laminas,

así como deformaciones en la superficie. Este fenómeno es normal en el bambú, al igual que en la mayoría de las especies de madera, y no puede considerarse un motivo de reclamación.

La superficie puede volverse más áspera con el tiempo debido a las condiciones climáticas. Este fenómeno es normal en la mayoría de las especies de madera y puede resolverse con una limpieza adecuada. Tampoco constituye un motivo de reclamación.

Pueden producirse ligeros cambios dimensionales o de forma en las laminas después de la instalación. Este fenómeno es normal en el bambú, al igual que en la mayoría de las especies de madera, y no puede considerarse un motivo de reclamación.

Condiciones de la Garantía

Para poder beneficiarse de la garantía, el suelo debe ser instalado de acuerdo con las instrucciones de instalación. Por favor, lea detenidamente nuestras instrucciones de instalación antes de instalar el suelo. ¡No se aceptará ninguna reclamación en caso de instalación incorrecta!

Esta garantía se aplica además de los derechos legales normales del comprador, incluidos los derechos del comprador contra el vendedor.

Si se acepta una reclamación antes de la instalación del material, las laminas defectuosas serán reemplazadas sin costo alguno. No se aceptará ninguna reclamación después de la instalación del material si el comprador detectó defectos antes de la instalación. Esta garantía no cubre los daños causados por terceros (por ejemplo, daños durante el transporte).

Si surgen defectos después de la instalación, dasso se reserva el derecho de reparar el defecto o de ofrecer material al comprador sin costo alguno. Si el producto defectuoso ya no forma parte de la gama de productos, se proporcionará un equivalente de la gama actual.

Una reclamación no extenderá el período de garantía. Los costos de reemplazo del material y otros gastos no están incluidos en la garantía.

Reglamento de la Garantía

La reclamación debe realizarse por escrito dentro de los 30 días posteriores al descubrimiento del defecto, ya sea al distribuidor/ vendedor de dasso, a una filial de dasso, o directamente a la sede central de dasso.

dasso se reserva el derecho de verificar los daños reclamados.



Bambú Tarima

Las tarimas dasso son la elección perfecta para todas las aplicaciones de terrazas exteriores, sin importar las condiciones ambientales. Utilizadas en todo el mundo, también se han instalado en toda España desde 2013.



Hotel Espira Kinrara Resort / Malasia



El Condo Tembusu / Singapur



Nikki Beach Club, Koh Samui / Tailandia







Bambú Fachada



Las fachadas dassoXTR y dassoCTECH son una excelente opción para sus revestimientos exteriores, envejecen naturalmente como la madera. Nuestro sistema de fijación único Ship-lap es la solución ideal que garantiza una estética única mientras se reduce el desperdicio y acelera la instalación en un 50% en comparación con un revestimiento de fijación con clavos.



Apartamento / Italia



Healtdeva / China



World Trade Center Barcelona / España





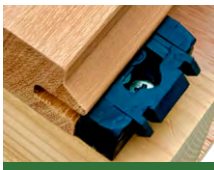
THE **SHARK**

El movimiento único de los clips patentados Shark funciona exclusivamente con una tabla de diseño especial de ranuras asimétricas. Esta precisa combinación permite un fácil desmontaje y reinstalación garantizando un agarre fuerte y seguro.

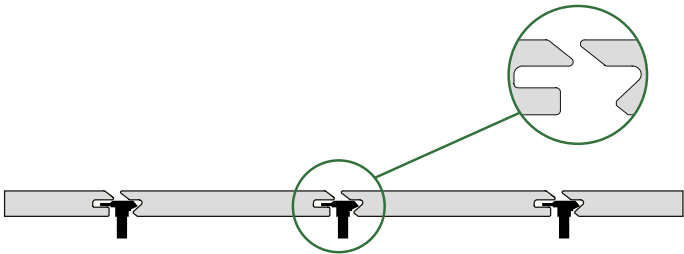
Redefiniendo la Accesibilidad



SIN TORNILLOS



ATORNILLABLE



Dasso ha desarrollado las tarimas de bambú prensado – dassoXTR y dassoCTECH – compatibles con el sistema Shark, con perfil invisible patentado, clips magnéticos y una amplia gama de componentes.

El resultado es una tarima superior, sostenible y de alta durabilidad, con junta invisible, accesible y de fácil instalación. Aplicable en pasarelas, terrazas, balcones, muelles y espacios comerciales o residenciales.

HERRAMIENTAS SHARK



Sin tornillos

Descripción	Clip Shark Sin Tornillos	Rastrel de aluminio	Doble Blocante	Herramienta de acceso
Fotos				

Atornillable

Descripción	Clip Shark Atornillado	Rastrel de madera	Blocante	Herramienta de acceso	Tornillo
Fotos					

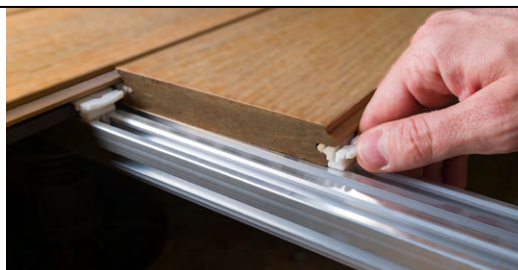
Shark Clip



Shark Con tornillo



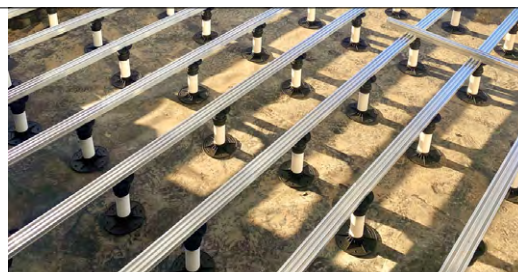
Elclip Shark **sin tornillos** se ancla a una guía especialmente diseñada dentro del rastrel de aluminio.



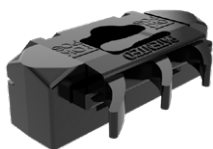
Permite una instalación **3 veces más rápida.**



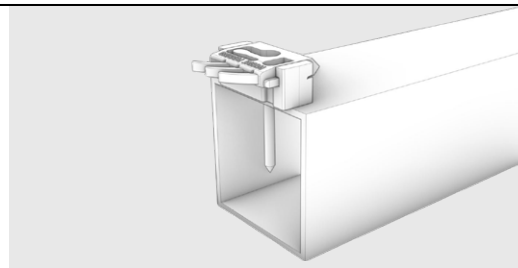
Proporciona un ajuste mecánico firme **sin necesidad de tornillos.**



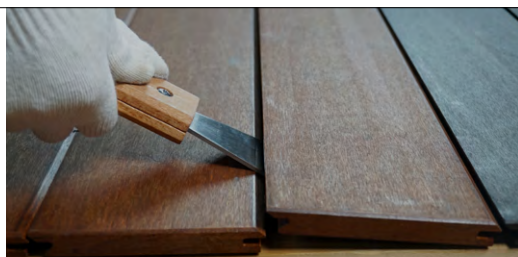
Shark Sin tornillo



Compatible con cualquier rastrel y tornillos tradicionales.




Proporcionando una accesibilidad sin precedentes.



Funcionalidad revolucionaria con el sistema tradicional de rastreles.

Simplified Decking



Designación	Dimensiones	Acabado	Perfil
dassoXTR	18 x 137 x 1860mm	CTECH Cognac	
dassoCTECH		CTECH Crudo	
		CTECH Sahara	
		XTR	

Shark Ventajas



Perfil Invisible

MEJOR ESTÉTICA - Sin huecos visibles ni estructura inferior a la vista, pero con un drenaje óptimo del agua y una buena circulación del aire.



Fijación Shark

Un sistema de bloqueo avanzado con agarre superior, más firme que un tornillo pero aún flexible para abrirse y cerrarse cuando se necesite.



100% Accesible y reutilizable

Acceso total a cualquier tabla de forma individual en cualquier parte de la tarima, revestimiento o techo, con una simple espátula.

Color Selection



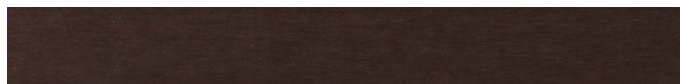
CTECH Cognac



CTECH Crudo



CTECH Sahara



XTR

Bambú Escenografía

El uso de diversos productos de bambú permite crear espacios de vida funcionales, duraderos y estéticamente agradables, inspirados en la naturaleza. Nuestro enfoque, centrado en la innovación y la sostenibilidad, nos permite diseñar proyectos respetuosos con el medio ambiente, al mismo tiempo que ofrecemos una estética elegante y una calidad excepcional.

→ Villa de vacaciones en Smithville, TN / EE. UU.

↗ Kokako Heights Whare / Nueva Zelanda

→ Mandarin Oriental, Lago de Como / Italia







PARA MÁS INFORMACIÓN,
SIGA NUESTRAS CUENTAS
OFICIALES.





Distribuidor Oficial

MAIA-OTTO FLOORING SOLUTIONS S.L

Camino Pajares y de Porcal, 11.

28500 Arganda del Rey (Madrid)

www.distiplas.com